



GAMA

Полный контроль над активами и их рисками

Результаты многолетнего опыта российских компаний



Крупнейшие пенсионные фонды выбрали GAMA *доказательство эффективности и гибкости*

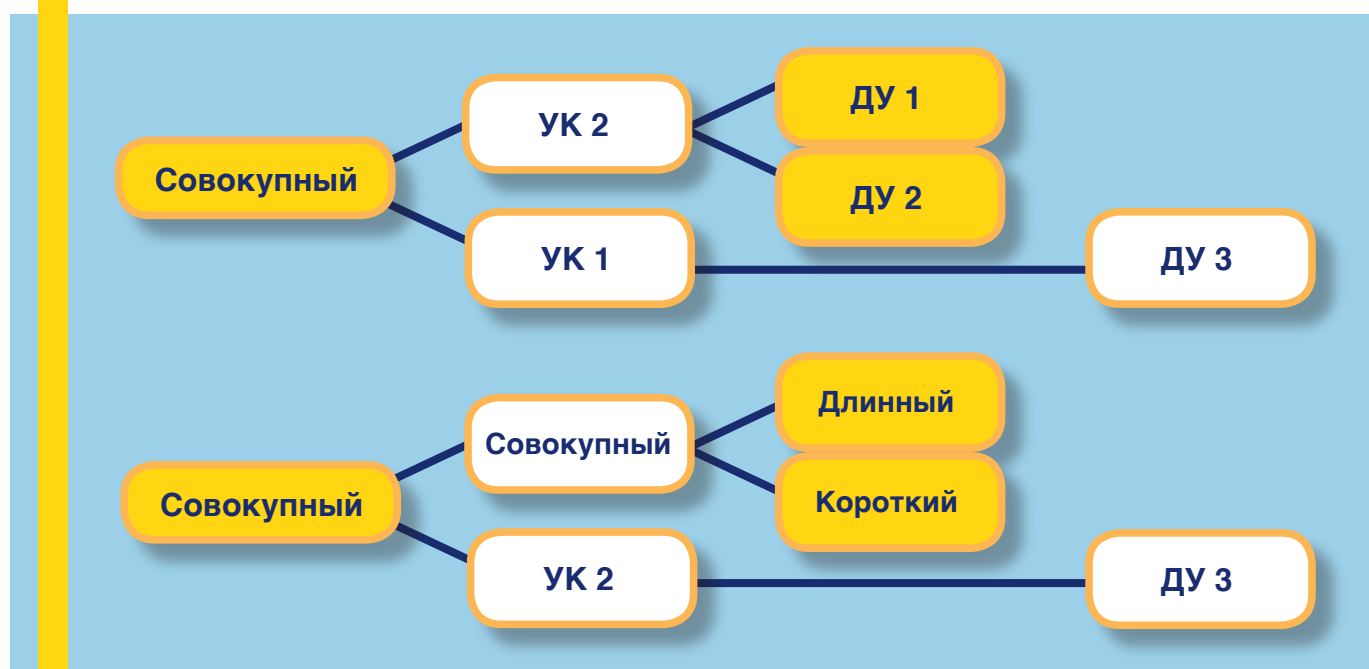
GAMA – это программный комплекс, который объединяет в себе многолетний опыт управления инвестиционной деятельностью средних и крупных институциональных инвесторов на российском и зарубежных рынках.

Модель управления активами может иметь сложную структуру. Как правило, каждый портфель представляет собой договор доверительного управления или собственный портфель.

Далее портфели могут объединяться в композиты (объединенные портфели) по различным признакам. Вплоть до совокупного портфеля всей компании.

Такая структура позволяет решать следующие задачи:

- полный контроль над всеми своими активами
- оценка эффективности управления активами от позиции в портфеле до совокупного портфеля
- управление рисками (рыночный, процентный, кредитный, валютный)
- перераспределение активов между управляющими с целью достижения целей инвестирования
- контроль и планирование денежных потоков
- контроль затрат на управление активами
- формирование аналитической, управленческой и обязательной отчетности
- своевременная и адекватная реакция на изменения состояния активов для достижения стратегических целей инвестора



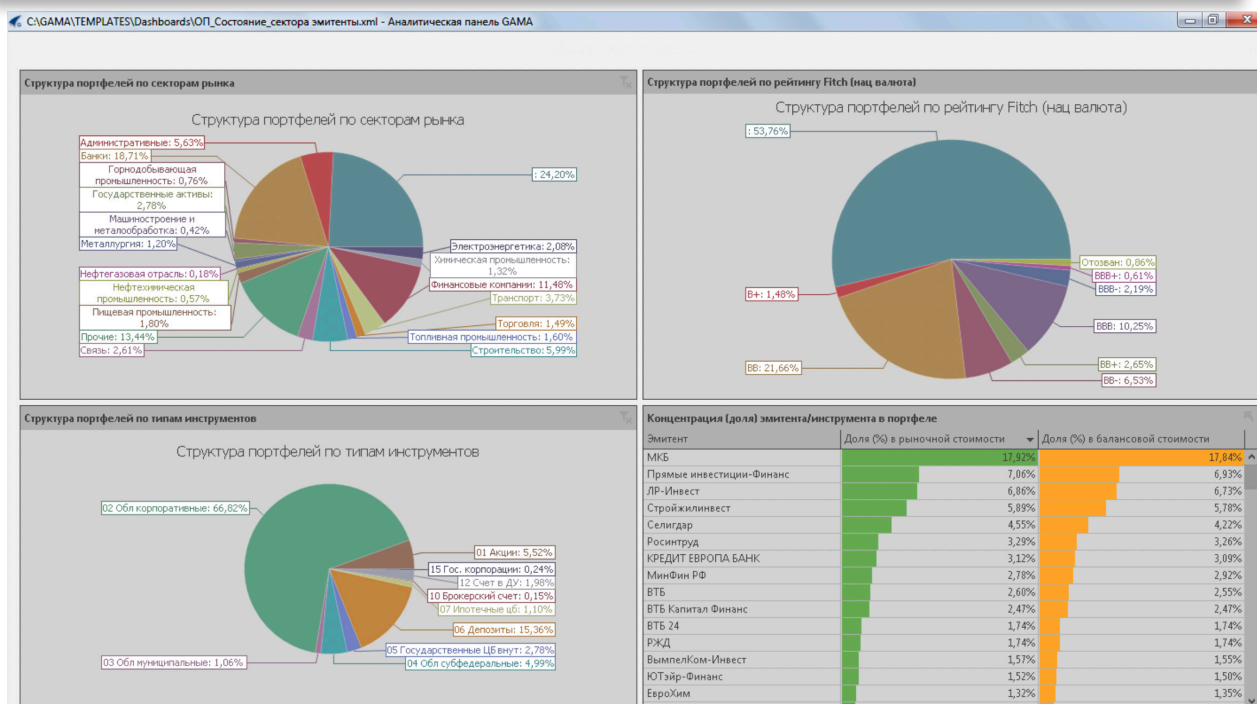
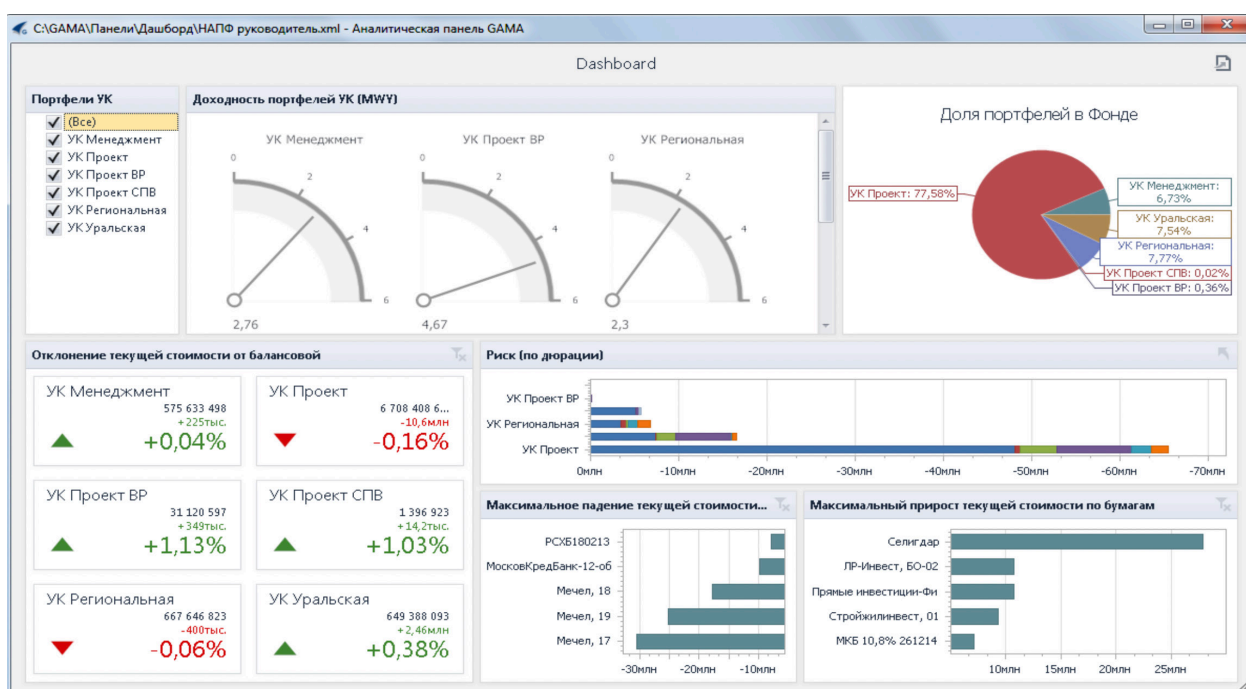
Мониторинг активов

Инвестор регулярно получает от каждого управляющего первичные данные по сделкам и движению денег. В любой момент времени инвестор видит структуру и состояние своих активов в целом, по портфелю каждого управляющего, по отдельной группе инструментов и по отдельному активу в каждом портфеле.

«...не может быть разговора, что инвестор не понимает, что за актив у него лежит...»

Филипп Габуня,
Директор департамента
страхового рынка
Банка России

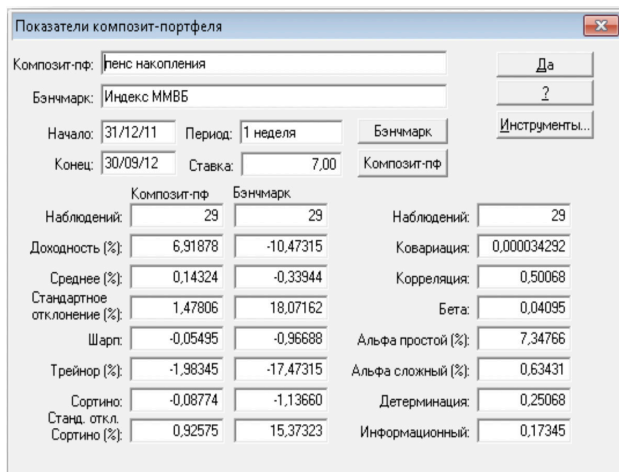
На текущий момент в GAMA по каждому портфелю, по каждому активу портфеля рассчитывается более 150 аналитических показателей (справедливые, балансовые стоимости, задолженности, прибыли/убытки, доходности, доли, дюрации и др.). Только финансовых результатов в GAMA больше 20 показателей.



Дмитрий Роман,
Директор по маркетингу проекта
GAMA

Инвестор получает полную и детальную информацию о результатах управления своими активами. Какая из управляющих наиболее и наименее эффективен при на заданном интервале времени? Какие типы активов, какие сектора экономики, какие категории дюрации, какие эмитенты приносят максимальную и минимальную доходность? Каковы причины таких результатов? Теперь на все эти вопросы у инвестора есть ответы.





«Осознание, что оценка деятельности управляющего осуществляется не на основании его отчетов, а на основании данных самого Фонда, дисциплинирует УК»

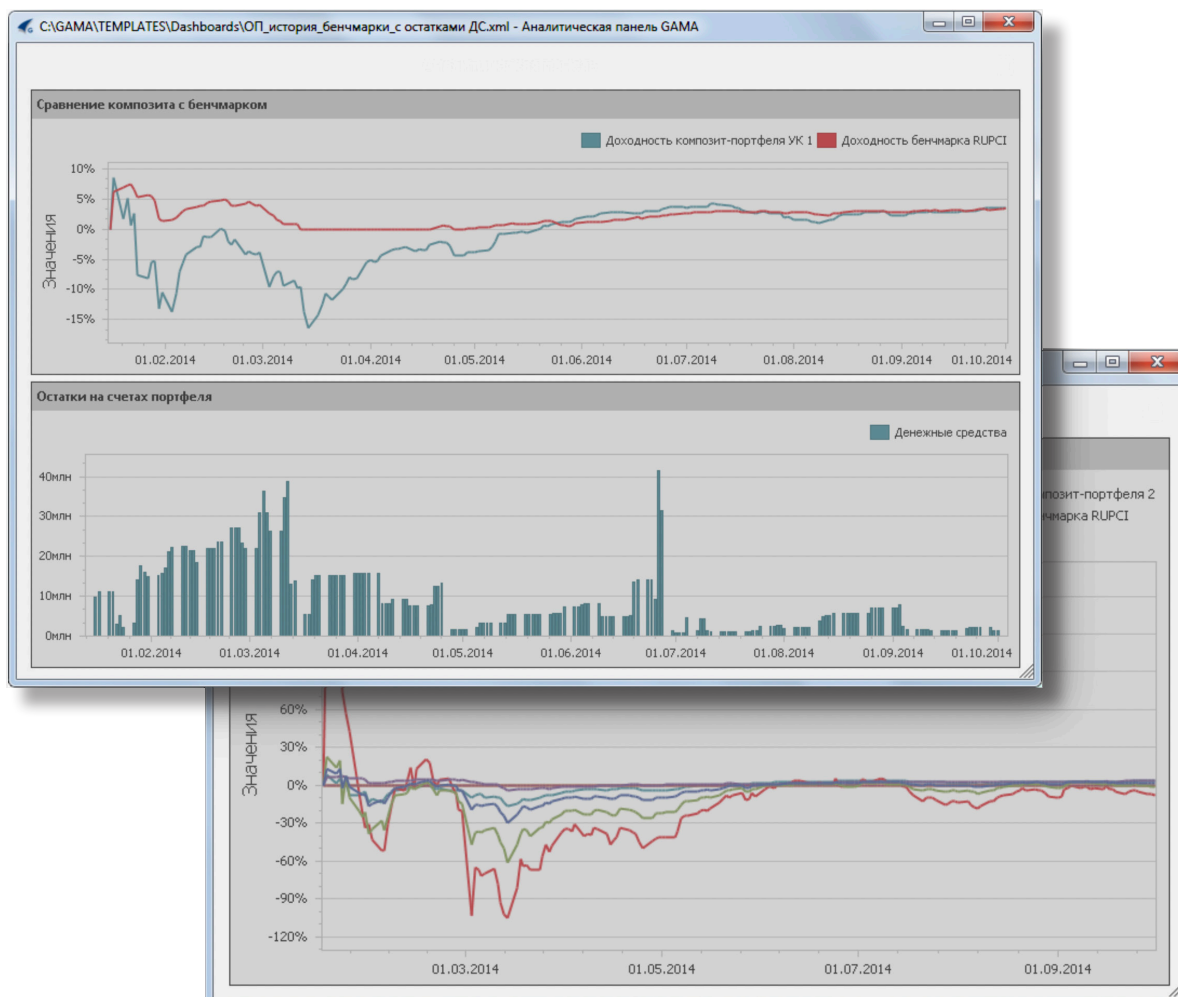
*Максим Максимов,
Начальник Финансового управления
НПФ «Телеком-Союз»*

Оценка эффективности управления активами Фонда

Доходности портфелей сравниваются с доходностью рыночных индикаторов (индекс Московской биржи, RUPCI, RUPMI и еще более 20 рыночных индексов).

Создание своих индексов/бенчмарков и сравнение результатов управления с ними позволяет инвестору более тонко учитывать эффективность и специфику своих инвестиционных стратегий. А это помогает ему принимать взвешенные и аргументированные инвестиционные решения.

GAMA позволяет выявлять, насколько эффективно каждая управляющий работает с различными категориями активов. Это дает инвестору четкое понимание возможностей каждого управляющего, и обеспечивает инвестора бесценной информацией при заключении договоров ДУ с управляющими.



«Теперь мы видим, как формируется финансовый результат, в какой степени на него влияют сделки с различными финансовыми инструментами»

Наталия Татищева,
Начальник Управления
риск-менеджмента
НПФ «Промгазфонд»

Выявление источников эффективности управления активами

GAMA обеспечивает инвестора детальной информацией об источниках полученных финансовых результатов.

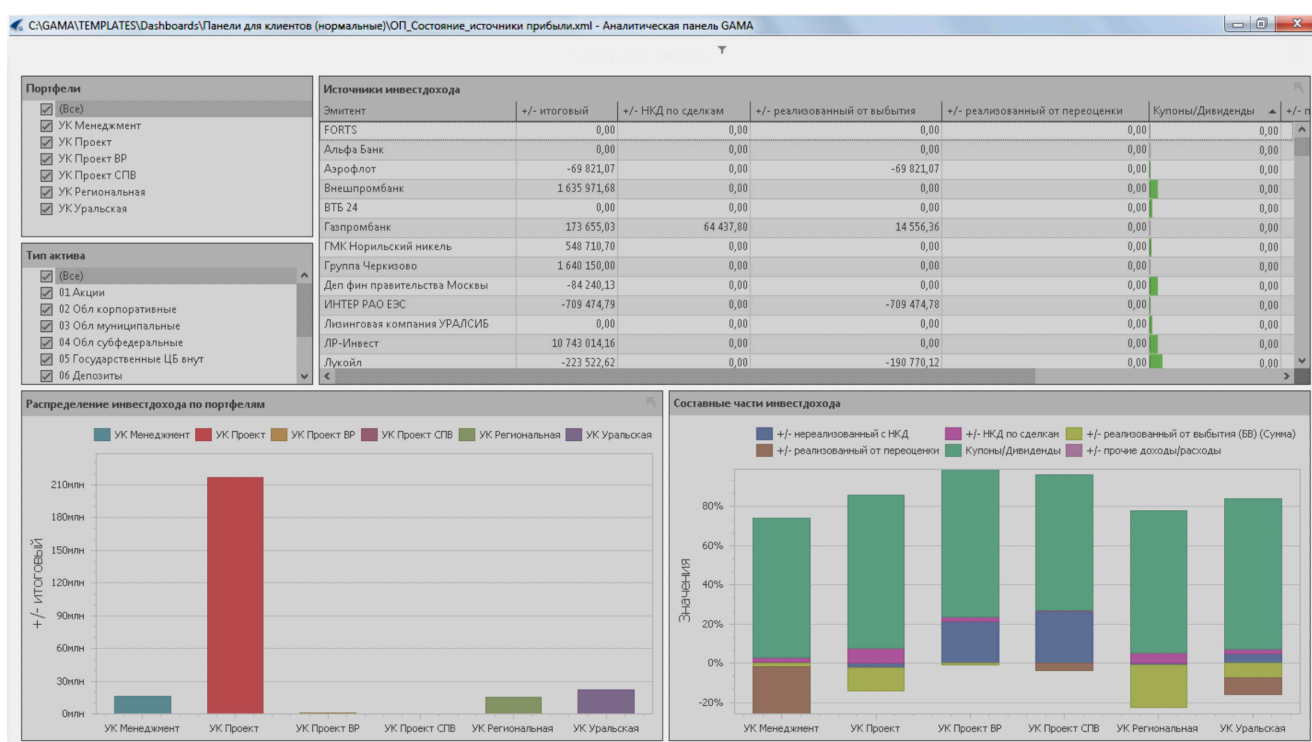
Это результат изменения ситуации на рынке?

Это результат эффективных операций с активами?

Это бухгалтерские переоценки активов?

Или это изменение курсов валют?

Теперь инвестор знает ответы на эти вопросы.



Контроль за операциями с активами

Инвестор легко контролирует «рыночность» операций управляющего со своими активами, а также сравнивает проведенные покупки активов с покупкой альтернативных инструментов (например, государственных бумаг).

Дата операции	Тип транзакции (полный)	Наименование ЦБ (краткое)	Кол-во ЦБ	Цена в транзакции	Цена рыночная	Доходность к погашению (транзакции)	Наименование ЦБ (краткое) Альт.	Доходность к погашению (Альт.)	Премия за риск
08/09/14	Покупка	РЖД, 30	721,00	95,8500	95,960000	10,059	ОФЗ-48001-АД	4,913	5,146
08/09/14	Покупка	РЖД, 30	1,979,00	95,8700	95,960000	10,048	ОФЗ-48001-АД	4,913	5,135
08/09/14	Покупка	ВТБ, 50-43	1,040,00	98,9700	98,980000	9,722	Россия-2015	2,048	7,674
08/09/14	Покупка	ВТБ, 50-07	398,00	99,5900	99,690000	9,585	Россия, 26202	8,150	1,434
01/08/14	Покупка	Россия, 26204	800,00	94,5000	94,540400	9,536	Россия, 26204	9,518	0,018
08/09/14	Покупка	Башнефть, 04	17,00	99,9900	99,940000	9,207	Россия-2015	2,048	7,160
08/09/14	Покупка	Газпром Капитал, 06	45,000,00	98,0100	97,960000	9,195	Россия, 25077	9,241	-0,047
08/09/14	Покупка	МОСКВА-32049	33,00	96,9800	96,980000	8,404	Россия, 46019	7,657	0,748

Риск менеджмент

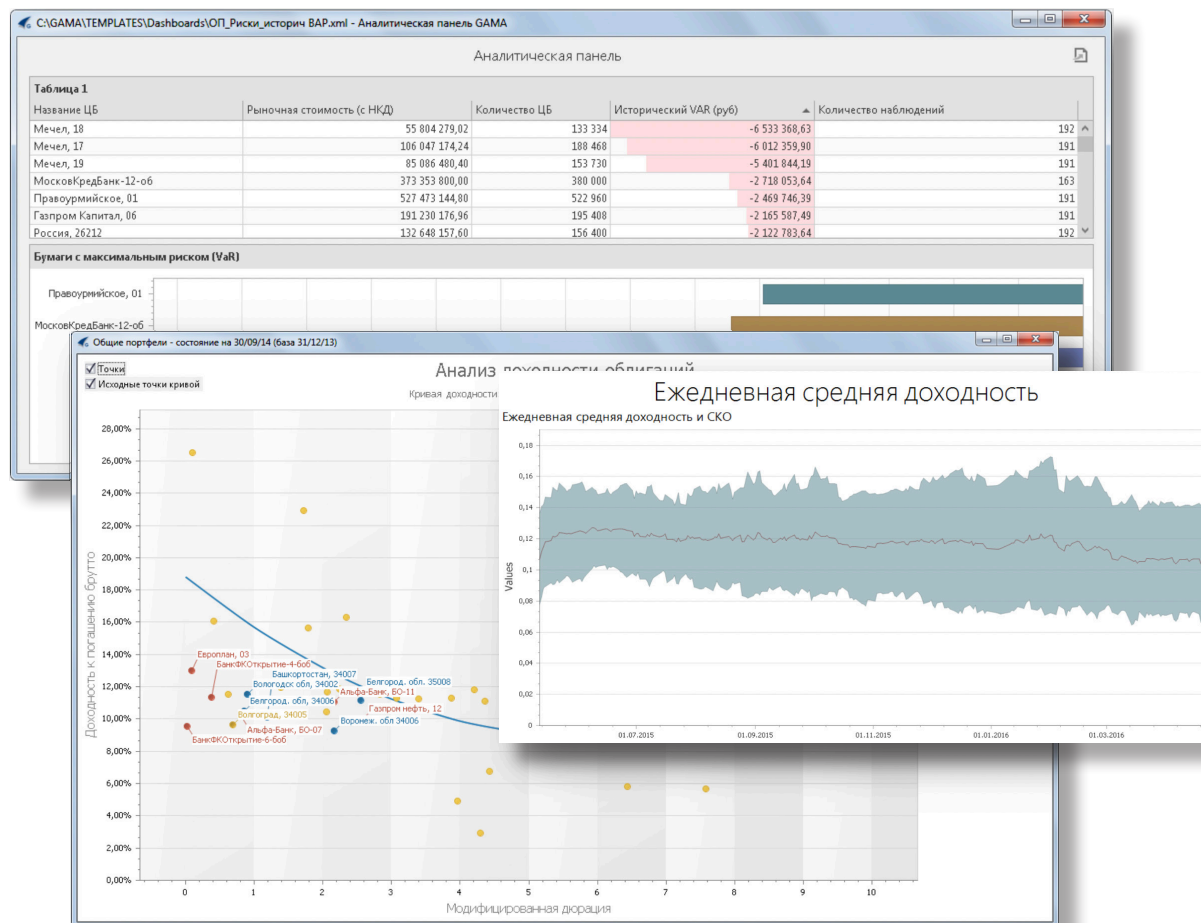
VaR, дюрация в деньгах

GAMA предоставляет инвестору обширную информацию по рискам, связанным с его активами. VaR, рассчитанный историческим и параметрическим методом, показывает, в каких портфелях, в каких категориях активов и в каких конкретно инструментах сконцентрированы риски максимальных потерь.

«...инвестор должен понимать, какие риски несет его актив, набор активов, в целом его портфель»

Филипп Габуня,
Директор департамента
страхового рынка
Банка России

Дюрация, измеряемая в деньгах, показывает, насколько уменьшится стоимость облигаций в портфеле при росте ставок на 1 бп. Всесторонний анализ портфелей по этим показателям риска показывает, сколько и где (в каких портфелях, инструментах, секторах экономики, категориях дюрации, эмитентах и т.д.) сконцентрированы максимальные риски инвестора, и какую доходность они при этом дают.



Кредитные рейтинги

Инвестор всегда видит, в активах с какими рейтингами сконцентрированы его активы и какую доходность они при этом дают. А возможность создавать внутреннюю шкалу рейтингов инвестора позволяет ему учитывать свои индивидуальные методики оценки кредитного качества портфелей.

«GAMA – это реальные перспективы для нас перейти на новый уровень работы»

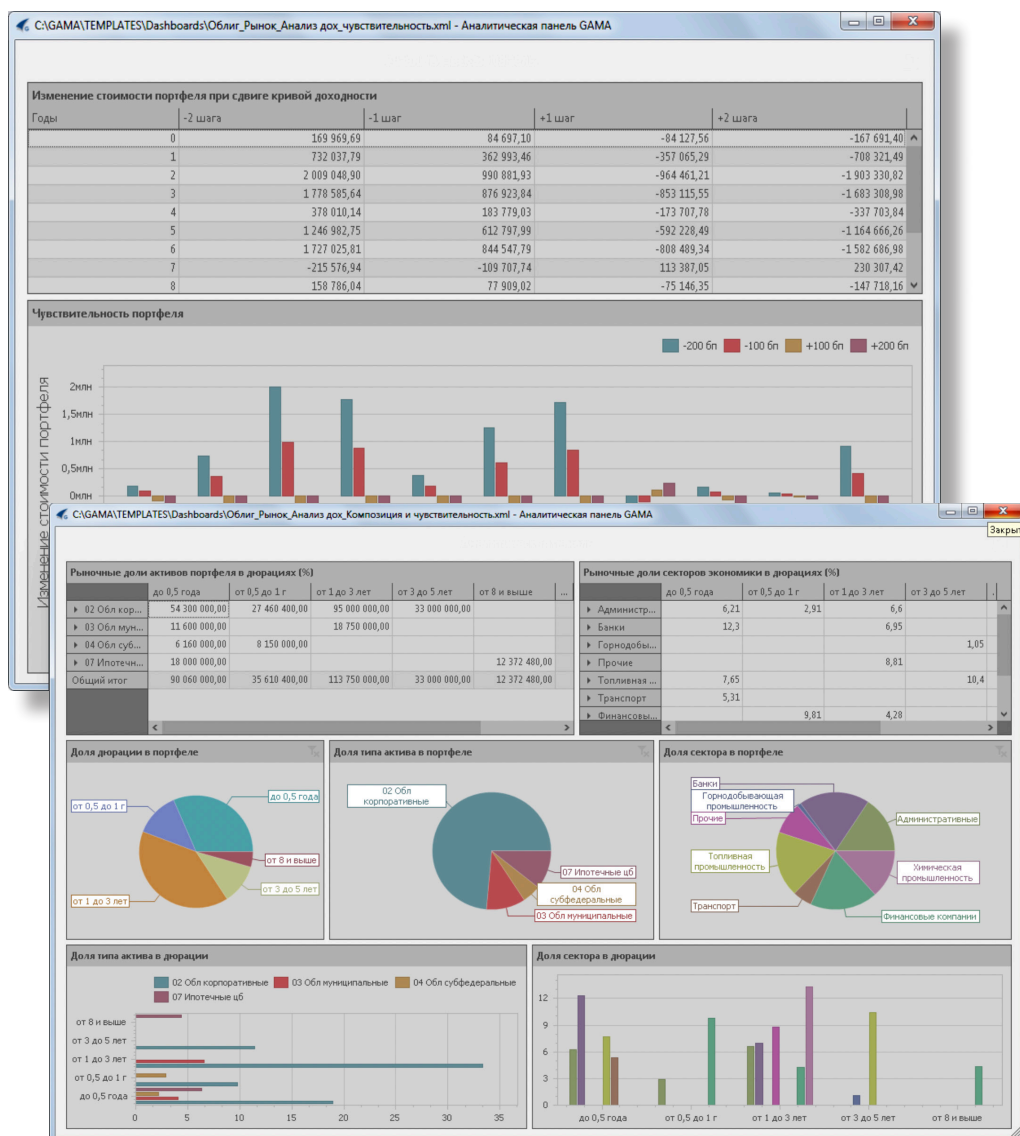
Сергей Мазарюк,
Начальник отдела инвестиций и
анализа ОНПФ «Доверие»

Стресс-тестинг

В GAMA модель рынка описывается кривыми доходности, которые можно построить по заданному набору бумаг. Изменение формы кривой доходности моделирует изменение процентных ставок на рынке. Далее анализируется изменение стоимости выбранного портфеля при изменении процентных ставок на рынке.

Возможность при анализе добавлять в портфели или убирать из него различные активы позволяет риск-менеджерам инвестора подбирать наиболее оптимальный количественный и качественный состав портфелей для повышения его устойчивости к изменению процентных ставок.

Расчет планового инвестиционного дохода при изменении ситуации на рынке (прогнозного значения индекса, ставки реинвестирования, доходности к погашению) увеличивает возможности инвестора по оценке состояния своих активов, принятии решений об изменении состава и структуры активов и планировании финансового результата.



Контроль инвестиционной декларации

GAMA помогает инвестору выявлять нарушения инвестиционной декларации или лимитной ведомости управляющими по каждому портфелю, по каждой группе портфелей. Инвестор видит не только само нарушение, но и все активы, которые попадают под это нарушение.

«Если сделка совершенно нерациональна, непонятно, зачем покупать облигацию никому неизвестной компании против облигации с суверенным рейтингом, с большей доходностью – это будет элемент процессуального надзора»

Филипп Габуня,
Директор департамента
страхового рынка
Банка России

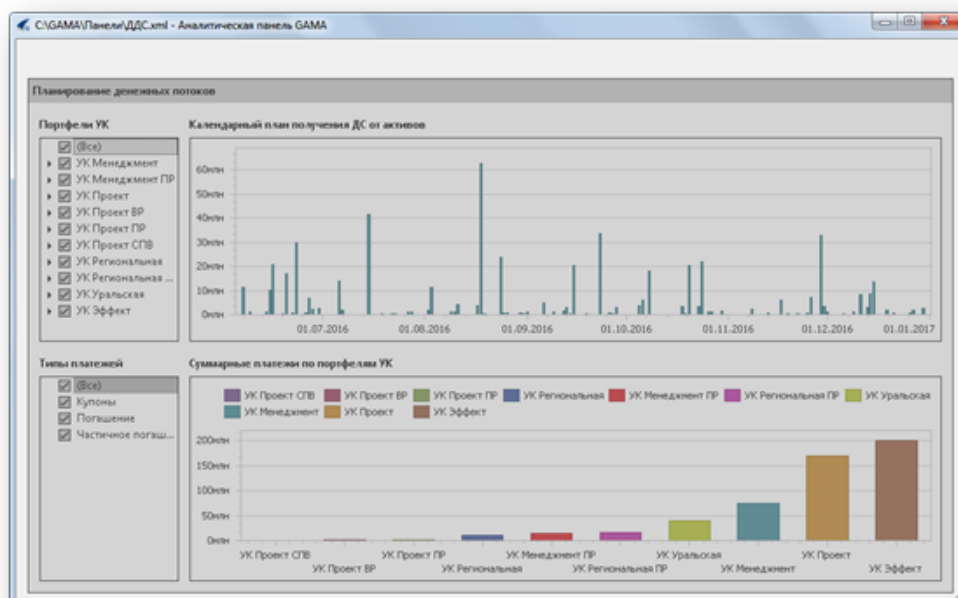
Название ограничения	Значение параметра макс...	Фактическая доля (С...	Запас "прочности" (С...	Значение параметра (абсолютно...
Акции российских эмитентов в форме ОАО	25	5,74	19,26	930 529 863,29
Госбумаги субъектов РФ	40	4,32	35,68	708 078 740,23
Государственные ЦБ РФ	100	2,35	97,65	381 346 899,05
Депозиты в рублях	80	8,45	71,55	1 369 620 232,56
Ипотечные бумаги	0	0,87	-0,87	140 784 548,23
Муниципальные облигации	40	0,85	39,15	137 599 430,00
Облигации РХО	80	70,94	9,06	11 498 919 845,79
Паи фондов, инвестирующих в иностранны...	0	0,00	0,00	0,00
Средства на счетах в рублях	80	2,05	7,95	332 070 566,35
Ценные бумаги МФО	20	0,00	20,00	0,00

Ликвидность активов

GAMA дает инвестору возможность оценивать, какие активы и как быстро могут быть переведены в деньги. Для этого GAMA группирует активы на рынке и в портфеле по эшелонам ликвидности и рассчитывает по каждой бумаге срок закрытия позиций.

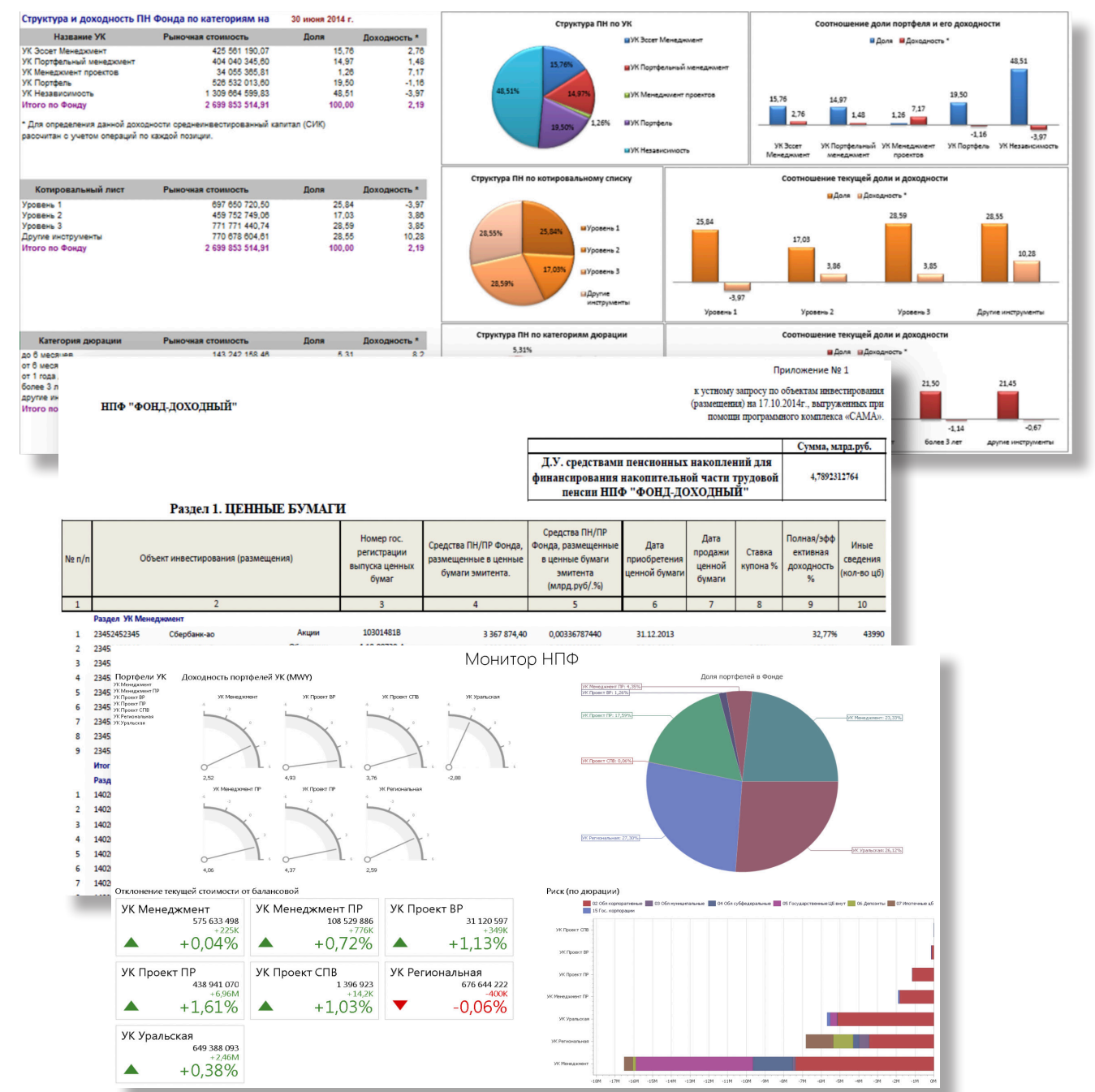
Контроль денежных потоков

От GAMA инвестор получает детальную и обширную информацию о денежных потоках, связанных с его активами. Зная свой план по выплатам и, имея детальную информацию по фактическому и плановому движению денег, инвестор эффективно управляет своими денежными потоками.



Формирование отчетности, включая требования МСФО

В GAMA подготовка отчетов по инвестиционной деятельности управляющих и инвестора удобна, проста и занимает минимальное время. Вы можете не только воспользоваться уже готовым набором аналитических и законодательных отчетов, но и использовать инструментарий GAMA для самостоятельной подготовки презентабельных, а главное, информативных аналитических и управленческих отчетов для учредителей, клиентов, руководства и рынка.



Приложение № 1

к уставу записи по объектам инвестирования (размещения) на 17.10.2014г., выгруженных при помощи программного комплекса «САМА».

Д.У. средствами пенсионных накоплений для финансирования накопительной части трудовой пенсии НПФ «ФОНД-ДОХОДНЫЙ»	Сумма, млрд.руб.
	4,7892312764

Раздел 1. ЦЕННЫЕ БУМАГИ

№ п/п	Объект инвестирования (размещения)	Номер гос. регистрации выпуска ценных бумаг	Средства ПН/ПР Фонда, размещенные в ценные бумаги эмитента	Средства ПН/ПР Фонда, размещенные в ценные бумаги эмитента (млрд.руб./%)	Дата приобретения ценной бумаги	Дата продажи ценной бумаги	Ставка купона %	Полная/эфф. доходность %	Иные сведения (кол-во шт)
1	Раздел УК Менеджмент								
1	23452452345 Сбербанк-ао	Акции	103014818	3 367 874,40	0,00336787440	31.12.2013		32,77%	43990
2	2345								
3	2345								
4	2345 Портфель УК								
5	2345 УК Менеджмент								
6	2345 УК Проект ВР								
7	2345 УК Проект ПР								
8	2345 УК Проект СПВ								
9	2345 УК Региональная								
10	2345 УК Уральская								
11	Итого								
12	Разд								
13	1402								
14	2								
15	1402								
16	3								
17	1402								
18	4								
19	1402								
20	5								
21	1402								
22	6								
23	1402								
24	7								
25	1402								

Монитор НПФ

Доходность портфелей УК (ММ)

Отклонение текущей стоимости от балансовой

УК Менеджмент	575 633 498	+225K	+0,04%
УК Менеджмент ПР	108 529 886	+776K	+0,72%
УК Проект ВР	31 120 597	+349K	+1,13%
УК Проект ПР	438 941 070	+6,96M	+1,61%
УК Проект СПВ	1 396 923	+14,2K	+1,03%
УК Региональная	676 644 222	-400K	-0,06%
УК Уральская	649 388 093	+2,46M	+0,38%

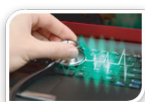
Доля портфелей в фонде

Риск (по дюреции)

Оптимизация текущей деятельности

Удобству и стабильности получения данных из внешних источников (сайтов бирж, информационных порталов, торговых терминалов, отчетов брокеров, управляющих компаний) в GAMA уделено большое внимание. Автоматизированная сверка данных со специализированными депозитариями, формирование данных для информационных сайтов и внешних систем «по одной кнопке» (ЭДО, торговых терминалов) делают рутинную работу инвестора быстрой и менее утомительной.

GAMA создает единое информационное пространство для инвестиционной деятельности и управления рисками инвесторов.



Полный и оперативный контроль над текущим состоянием всех активов инвестора. Независимый расчет эффективности управления активами. Сравнение с альтернативными инвестициями



Основа для формирования комплексной системы риск-менеджмента при управлении активами
Стресс-тестинг портфелей



Оптимизация денежных потоков
Контроль затрат инвестора на управление активами



Результаты управления активами в виде показательной и информативной аналитической, управленческой отчетности, включая требования МСФО



Оптимизация текущей деятельности инвестора
Интеграция с внешними информационными системами

GAMA

Для получения дополнительной информации обратитесь
по телефону **+7 (812) 325-9093**
по эл. почте **gama@infostroy.com**, **Droman@infostroy.com**
на сайт **www.gama.ru**

ООО «ИНФОСТРОЙ»

Компания Инфострой с 1990 г. занимается разработкой, внедрением и сопровождением программного обеспечения для управления портфелями ценных бумаг.