



Микрофинансовая организация

Инвестиционное предложение

заёмное финансирование или инвестиции в капитал

Санкт-Петербург, 2014
www.eastlandcapital.com

КОМПАНИЯ

- Срок работы: 2 года
- Регионы: Санкт-Петербург, Хабаровский край
- Средний займ: 5000 руб. на 20 дней
- Оборот компании за 2013 г.: около 26 млн. руб.
- Рентабельность: 75% (ROA), 50% (ROS)

РЫНОК

Общероссийские показатели:
за 2013 г. рост - **77%**

“КОМПАНИЯ”:
за 2013 г. рост - **115%**

Инвестиции

Объем необходимых инвестиций:

- от 10 до 50 млн. руб.

Цели привлечения:

- оборотные средства
- построение федеральной сети с упором на регионы

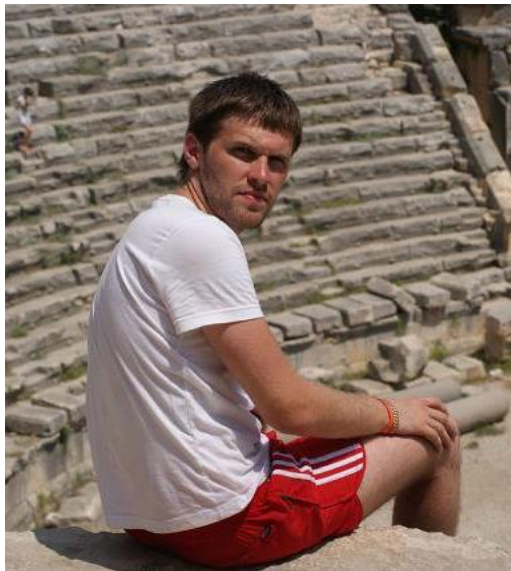
Наши преимущества

- опыт - срок успешной работы 2 года
- возможность одновременного развития как на западных территориях страны, так и на восточных
- топовые позиции сайта по ключевым запросам (“займы в спб” - 1 место и т.д.) в “Яндекс” и “Google”
- высокая рентабельность и низкая доля невозвратов
- автоматизированны основные процессы деятельности

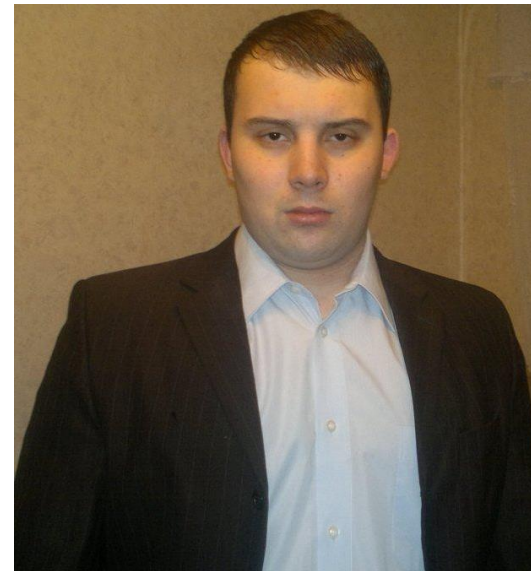
Команда



Бесщетников Антон
Основатель,
управляющий офисами в
Санкт-Петербурге



Зубарев Данил
Основатель,
управляющий офисами
на Дальнем Востоке



Борзанов Алексей
Глава службы
экономической
безопасности

Команда

- 1. Бесщетников Антон** - генеральный директор микрофинансовой организации “Деньги рядом с домом”, управляющий филиалом в Санкт-Петербурге, высшее экономическое образование, программист 1С, в прошлом основатель и учредитель нескольких компаний, на текущий момент так же учредитель компании “ООО Нью-Тел” - телекоммуникационные услуги (ip-телефония).
- 2. Зубарев Данил** - учредитель микрофинансовой организации “Деньги рядом с домом”, управляющий Дальневосточного филиала, учредитель “ООО Нью-Тел” - телекоммуникационные услуги (ip-телефония).
- 3. Борзанов Алексей** - глава службы экономической безопасности компании, в прошлом начальник службы экономической безопасности компании “Nestle”, заместитель начальника СЭБ филиала ООО “КОКА-КОЛА ЭЙЧБИСИ ЕВРАЗИЯ”

Финансовые показатели

1. Дальневосточный филиал, г. Комсомольск-на-Амуре

| 2012 г. | 2013 г. | За 3,5 месяца 2014 г. | Прогноз на 2014 г. |
|-------------------------|-------------------------|-------------------------|-------------------------|
| Оборот: 8 803 500 руб. | Оборот: 18 631 500 | Оборот: 5 795 000 руб. | Оборот: 23 180 000 руб. |
| Выручка: 2 550 496 руб. | Выручка: 5 556 004 руб. | Выручка: 1 713 010 руб. | Выручка: 6 852 040 руб. |
| Прибыль: 1 550 496 руб. | Прибыль: 4 056 004 руб. | Прибыль: 1 338 010 руб. | Прибыль: 5 352 040 руб. |

2. Филиал в г. Санкт-Петербурге

| 2012 г. | 2013 г. | За 3,5 месяца 2014 г. | Прогноз на 2014 г. (min) |
|---------|-------------------------|-------------------------|--------------------------|
| — | Оборот: 7 140 090 руб. | Оборот: 4 023 000 руб. | Оборот: 16 092 000 руб. |
| | Выручка: 1 973 027 руб. | Выручка: 1 029 070 руб. | Выручка: 4 798 712 руб. |
| | Прибыль: 525 031 руб. | Прибыль: 663 654 руб. | Прибыль: 3 379 320 руб. |

Тип инвестиций

- Преимущество кредитным средствам
 - Продажа доли в меньшей степени
-

Если кредитные средства:

Сумма от 10 млн. до 50 млн. руб. Ставка от 20% годовых (обсуждается).

Предоставление средств постепенное, с 500 000 рублей с постепенным увеличением.

Гарантии – залог доли в бизнесе и ликвидных активов.

Если продажа доли:

Сумма от 10 млн. до 50 млн. руб.,

Предоставление средств несколькими траншами, инвестиции идут в оборотные средства и на открытие новых филиалов. Доля от 10% до 49% в зависимости от суммы вложений.

КОНТАКТЫ

Адрес: 191025, Россия, Санкт-Петербург, Невский пр, д. 102

Тел: +7 (812) 490-2291

+7 (495) 646-1672

Факс: +7 (812) 313-2480

Моб: +7 (921) 755-6219

Internet: www.eastlandcapital.com

E-mail: ignatishin@eastlandcapital.com

Контактное лицо: Юрий Игнатишин, партнер

